

## Förderverein - Beitrittserklärung



**!!! Passives Mitglied -  
Viel getan für 15 Euro / Jahr !!!**

Wir sind bereit, den Verein „**Freunde der Hermann-Löns-Schule**“ mit einem Jahresbeitrag in Höhe von 15 Euro zu unterstützen.

Mein Name \_\_\_\_\_

Name des Kindes \_\_\_\_\_

Klasse \_\_\_\_\_

\_\_\_\_\_  
Datum, Unterschrift

Der Beitrag wird durch das SEPA-Basis-Lastschriftverfahren einmal jährlich eingezogen. Der Einzug endet automatisch nach Beendigung des 4. Schuljahres oder beim Wechsel auf eine andere Schule! Dazu tragen Sie bitte auf der Rückseite Ihre Bankverbindung ein.

## Förderverein - Kontakt zu uns.



Sie haben Fragen, Anregungen  
oder einfach Lust, mitzumachen?

Hier sind Ihre Ansprechpartner:

Caren Schaper, Tel. 05379/9819031

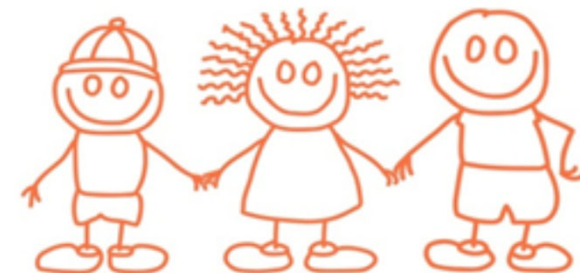
Riccarda Suckut, Tel. 05379/9801376

und auch alle anderen Mitglieder

[www.fdhls.de](http://www.fdhls.de)



**FREUNDE  
DER  
HERMANN-LÖNS-  
SCHULE**



**Wir engagieren uns  
für unsere Kinder und  
unsere Schule**



## Förderverein - Wir brauchen SIE !



Um diese Unterstützung aufrecht zu erhalten, sind wir auf die Mithilfe von Eltern angewiesen:

Nur durch Spenden bzw. einen **Familienbeitrag von 15,- €/Jahr** und vielleicht auch durch Ihre Bereitschaft, uns bei einer Schulaktion mit helfenden Händen zu unterstützen, kann unser Verein weiter existieren.

Der Förderverein „**Freunde der Hermann-Löns Schule**“ kommt allen Schüler/innen zugute, unabhängig davon, ob sie durch ihre Eltern im Förderverein vertreten sind.

**Machen Sie mit, es lohnt sich!**

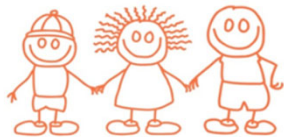
Auf Wunsch erhalten Sie natürlich auch eine Spendenbescheinigung.

**Vielen Dank für**

**Ihre Unterstützung!**



**FREUNDE  
DER  
HERMANN-LÖNS-  
SCHULE**



## Förderverein - Wir über uns.



Wir sind ein nettes Team von Eltern an unserer Schule.

Unser Förderverein möchte den Schulalltag der Kinder finanziell, ideell und auch aktiv unterstützen.

Die Durchführung verschiedener Aktionen wird durch den Förderverein begleitet, z. B. Einschulung, Lesewoche, Ausflüge (Theater), Klassenfahrten u.v.m.

„Caféteria“ bei Schulaktionen



Gesundes Frühstück u. Obstkorb



Fun-Mobil beim Sommerfest



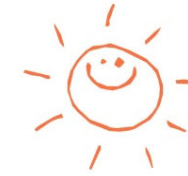
Spiele-Nachmittag



Adventsgeschenke für SchuKi und alle Klassen



## SEPA-Lastschriftmandat



Gläubiger-Identifikationsnummer:

**DE94ZZZ00001135020**

Ich ermächtige den Förderverein „**Freunde der Hermann-Löns-Schule**“ Zahlungen von meinem Konto mittels Lastschrift einzuziehen. Zugleich weise ich mein Kreditinstitut an, die vom Förderverein auf mein Konto gezogenen Lastschriften einzulösen.

Zahlungsart: **Wiederkehrende Zahlung**

\_\_\_\_\_  
Vorname und Name (Kontoinhaber)

\_\_\_\_\_  
Straße und Hausnummer

\_\_\_\_\_  
Postleitzahl und Ort

\_\_\_\_\_  
Kreditinstitut (Name und BIC):

\_\_\_\_\_  
IBAN

\_\_\_\_\_  
Ort, Datum und Unterschrift

**Hinweis:** Ich kann innerhalb von acht Wochen, beginnend mit dem Belastungsdatum, die Erstattung des belasteten Betrages verlangen. Es gelten dabei die mit meinem Kreditinstitut vereinbarten Bedingungen.

